

**ST-925GM**

Bestellnummer: 125350

 Bruttopreis (EVP): CHF **12.00**
**LS-Terminal**
**LS-Terminal**

- Aufschraubbar
- Mit vergoldeten Vollmetallanschlüssen
- Zum Schrauben sowie für 4-mm-Bananenstecker

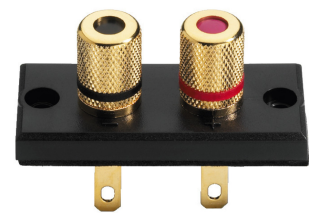
Herstellerinformation  
 MONACOR INTERNATIONAL GmbH & Co. KG  
 Zum Falsch 36  
 28307 Bremen  
 Deutschland  
 info@monacor.de

**Empfohlenes Zubehör**

BP-150G	LS-Bananenstecker-Paar Gold rot-schwarz d:6.5mm
MZF-8614	Imbus - Holzschrauben 4x16mm 16 Stk 1/4"ck
SPC-25	LS-Kabel 50m 2x2.5mm HIGH QUALITY
BP-100G	LS-Bananenstecker-Paar Gold rot-schwarz d:4mm

**Technische Daten:**

<b>EAN-Code</b>	4007754064162
<b>Nettogewicht</b>	0,032 kg
<b>Art</b>	LS-Terminal
<b>Nennwert</b>	-
<b>Typ</b>	rechteckig, aufschraubbar
<b>Farbe</b>	Schwarz
<b>Material</b>	Kunststoff, vergoldete Vollmetallanschlüsse
<b>Passend für</b>	4-mm-Bananenstecker
<b>Kompatibel mit</b>	-
<b>Stromversorgung</b>	-
<b>Zul. Einsatztemperatur</b>	0-40 °C
<b>Abmessungen</b>	siehe Zeichnung
<b>Länge</b>	-
<b>Einbaumaße</b>	siehe Zeichnung
<b>Gewicht</b>	32 g
<b>Anschlüsse</b>	-
<b>Sonstiges</b>	-
<b>Verpackungseinheit</b>	1
<b>Verpackungsmaße (B x H x L)</b>	0,115 x 0,025 x 0,14 m
<b>Bruttogewicht</b>	0,038 kg
<b>Nettogewicht</b>	0,032 kg


**ST-925GM**
