

**ST-925G**

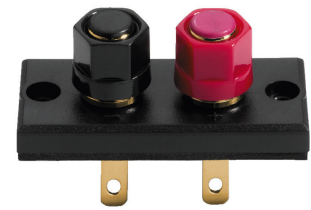
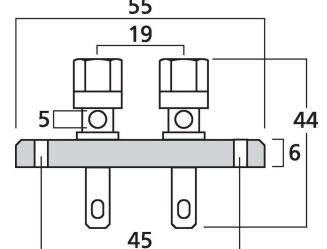
Bestellnummer: 125340

Bruttopreis (EVP): CHF

**6.00**
**LS-Terminal**
**LS-Terminal**

- Aufschraubbar
- Mit vergoldeten Anschlusskontakten
- Kunststoffkappen
- Zum Schrauben sowie für 4-mm-Bananenstecker

Herstellerinformation  
 MONACOR INTERNATIONAL GmbH & Co. KG  
 Zum Falsch 36  
 28307 Bremen  
 Deutschland  
 info@monacor.de


**ST-925G**

**Empfohlenes Zubehör**

BP-100G	LS-Bananenstecker-Paar Gold rot-schwarz d:4mm
BP-150G	LS-Bananenstecker-Paar Gold rot-schwarz d:6.5mm
MZF-8614	Imbus - Holzschrauben 4x16mm 16 Stk 1/4"ck
SPC-25	LS-Kabel 50m 2x2.5mm HIGH QUALITY

**Technische Daten:**

<b>EAN-Code</b>	4007754064155
<b>Nettogewicht</b>	0,024 kg
<b>Art</b>	LS-Terminal
<b>Nennwert</b>	-
<b>Typ</b>	rechteckig, aufschraubbar
<b>Farbe</b>	Schwarz
<b>Material</b>	Kunststoff, vergoldete Anschlusskontakte
<b>Passend für</b>	4-mm-Bananenstecker
<b>Kompatibel mit</b>	-
<b>Stromversorgung</b>	-
<b>Zul. Einsatztemperatur</b>	0-40 °C
<b>Abmessungen</b>	siehe Zeichnung
<b>Länge</b>	-
<b>Einbaumaße</b>	-
<b>Gewicht</b>	24 g
<b>Anschlüsse</b>	-
<b>Sonstiges</b>	-
<b>Verpackungseinheit</b>	1
<b>Verpackungsmaße (B x H x L)</b>	0,115 x 0,025 x 0,145 m
<b>Bruttogewicht</b>	0,031 kg
<b>Nettogewicht</b>	0,024 kg