

## SPH-220HQ

Bestellnummer: 101580

Bruttopreis (EVP): CHF **105.00**

### High-Quality-Hi-Fi-Tieftöner, 100 W, 8 Ω

#### High-Quality-Hi-Fi-Tieftöner, 100 W, 8 Ω

- 200-mm-Tieftöner (8")
- Weiterentwicklung des Klassikers SPH-212
- Gusskorb
- Hinterlüftete Zentrierspinne und Polkernbohrung für geringste mechanische Verluste
- Hochwertige, resonanzarme, beschichtete Papiermembran
- Low-Loss-Gummisicke
- Breitbandiger und linearer Übertragungsbereich
- Ideal in 3-Wege-Systemen und auch in klassischen 2-Wege-Systemen im Einsatzbereich bis über 2000 Hz

Hobby HiFi 04/2013

„Klanglich vorzüglich, tiefbassgewaltig und pegelfest. Der Frequenzgang glänzt mit perfekter Linearität. Der SPH-220HQ ermöglicht mit diesem außergewöhnlich souveränen Übertragungsverhalten sogar den Einsatz einer klanglich idealen Frequenzweiche erster Ordnung.“

Herstellerinformation

MONACOR INTERNATIONAL GmbH & Co. KG

Zum Falsch 36

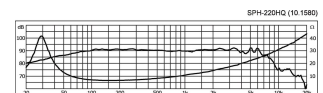
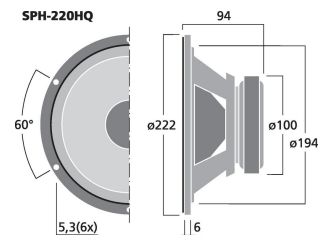
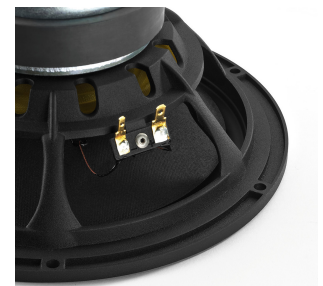
28307 Bremen

Deutschland

info@monacor.de

#### Empfohlenes Zubehör

MZF-8605	LS-Befestigungs-Satz M5x40mm je 8 Stk
MZF-8616	Imbus - Holzschrauben 4x25mm 16 Stk
ST-960G	LS-Klemmanschluss
MDM-40	LS-Dämmwatte, Noppenschaumstoff
MDM-5	LS-Schaumdichtstreifen



## SPH-220HQ

### Technische Daten:

<b>EAN-Code</b>	4007754229141
<b>Nettogewicht</b>	1,834 kg
<b>Impedanz (Z)</b>	8 $\Omega$
<b>Übertragungstechnik</b>	Kabel
<b>Frequenzbereich</b>	f3-4000 Hz
<b>Resonanzfrequenz (f<sub>s</sub>)</b>	30 Hz
<b>Empf. Trennfreq. (f<sub>max.</sub>) (12 dB/Okt.)</b>	-
<b>Nennbelastbarkeit (RMS)</b>	100 W
<b>Musikbelastbarkeit (MAX)</b>	180 W
<b>Kennschalldruck</b>	90 dB/W/m
<b>Max. Nennschalldruck</b>	-
<b>Maximale Spannung</b>	-
<b>Abstrahlwinkel horizontal</b>	-
<b>Abstrahlwinkel vertikal</b>	-
<b>Nachgiebigkeit (C<sub>ms</sub>)</b>	1,06 mm/N
<b>Bewegte Masse (M<sub>ms</sub>)</b>	24,7 g
<b>Mechanische Güte (Q<sub>ms</sub>)</b>	3,06
<b>Elektrische Güte (Q<sub>es</sub>)</b>	0,46
<b>Gesamtgüte (Q<sub>ts</sub>)</b>	0,40
<b>Äquivalentvolumen (V<sub>as</sub>)</b>	80 l
<b>Gleichstromwiderst. (R<sub>e</sub>)</b>	6,1 $\Omega$
<b>Kraftfaktor (BxL)</b>	7,63 Tm
<b>Schwingspulenind. (L<sub>e</sub>)</b>	0,9 mH
<b>Schwingspulendurchm.</b>	Ø 37 mm
<b>Schwingspulenwick.-Höhe</b>	-
<b>Schwingspulenmaterial</b>	-
<b>Schwingspulenträger</b>	Aluminium
<b>Lineare Auslenkung (X<sub>MAX</sub>)</b>	± 5,5 mm
<b>Eff. Membranfläche (S<sub>d</sub>)</b>	232 cm <sup>2</sup>
<b>Austrittsöffnung</b>	-
<b>Magnetgewicht</b>	550 g
<b>Magnetdurchmesser</b>	Ø 100 mm
<b>Einbauöffnung</b>	Ø 194 mm
<b>Einbautiefe</b>	88 mm
<b>Lochkreisdurchmesser</b>	Ø 212 mm
<b>Lochabstand X</b>	-
<b>Lochabstand Y</b>	-
<b>Abmessungen</b>	Ø 222 mm x 94 mm
<b>Außendurchmesser</b>	Ø 222 mm
<b>Breite</b>	Ø 222 mm
<b>Höhe</b>	Ø 222 mm
<b>Tiefe</b>	94 mm
<b>Farbe</b>	Schwarz
<b>Schutzart</b>	-
<b>Zul. Einsatztemperatur</b>	0-40 °C
<b>Gewicht</b>	1,83 kg
<b>Verpackungseinheit</b>	1
<b>Lautsprechertyp</b>	8"
<b>Verpackungsmaße (B x H x L)</b>	0,25 x 0,18 x 0,25 m
<b>Bruttogewicht</b>	2,25 kg
<b>Nettogewicht</b>	1,834 kg
<b>Niederohm</b>	1