

SPH-175HQ

Bestellnummer: 101470

Bruttopreis (EVP): CHF **85.00**

High-Quality-Hi-Fi-Tiefmitteltöner, 70 W, 8 Ω

High-Quality-Hi-Fi-Tiefmitteltöner, 70 W, 8 Ω

- 175-mm-Tiefmitteltöner (6 3/4")
- Weiterentwicklung des Klassikers SPH-176
- Gusskorb
- Hinterlüftete Zentrierspinne für geringste mechanische Verluste
- Geschöpfte, luftgetrocknete, resonanzarme Papiermembran
- Low-Loss-Gummisicke
- Breitbandiger und linearer Übertragungsbereich
- Ideale Parameter für Bassreflex-Systeme

Klang+Ton 06/2014

„Als Chassis eingesetzt im Bauvorschlag MonaLisa: Tendenziell eher etwas zurückhaltend und elegant abgestimmt, kann der Lautsprecher auch bei sehr hohen Lautstärken und über sehr lange Hörabende hinweg voll überzeugen - das hat Wucht im Antritt, Kraft im Mittelton und darüber hinaus eine Eleganz, die sich nur mit sehr gutem Treibermaterial realisieren lässt.“

Hobby HiFi 03/2014

„Außergewöhnlich souveränes Übertragungsverhalten ohne jegliche Membranresonanzen.“

Herstellerinformation

MONACOR INTERNATIONAL GmbH & Co. KG

Zum Falsch 36

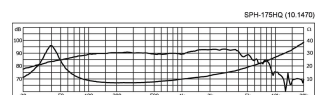
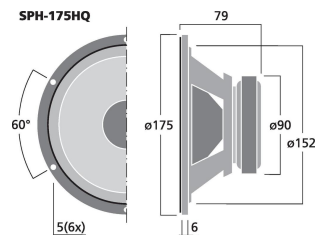
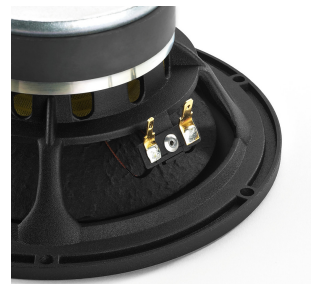
28307 Bremen

Deutschland

info@monacor.de

Empfohlenes Zubehör

MZF-8604	LS-Befestigungs-Satz M4x40mm je 8 Stk 1/4"ck
MZF-8616	Imbus - Holzschrauben 4x25mm 16 Stk 1/4"ck
ST-960G	LS-Klemmanschluss
MDM-40	LS-Dämmwatte, Noppenschaumstoff
MDM-5	LS-Schaumdichtstreifen



SPH-175HQ

Technische Daten:

EAN-Code	4007754228021
Nettogewicht	1,31 kg
Impedanz (Z)	8 Ω
Übertragungstechnik	Kabel
Frequenzbereich	f3-4000 Hz
Resonanzfrequenz (f_s)	39 Hz
Empf. Trennfreq. (f_{max.}) (12 dB/Okt.)	-
Nennbelastbarkeit (RMS)	70 W
Musikbelastbarkeit (MAX)	120 W
Kennschalldruck	89 dB/W/m
Max. Nennschalldruck	-
Maximale Spannung	-
Abstrahlwinkel horizontal	-
Abstrahlwinkel vertikal	-
Nachgiebigkeit (C_{ms})	1,2 mm/N
Bewegte Masse (M_{ms})	13,9 g
Mechanische Güte (Q_{ms})	2,57
Elektrische Güte (Q_{es})	0,5
Gesamtgüte (Q_{ts})	0,42
Äquivalentvolumen (V_{as})	33,0 l
Gleichstromwiderst. (R_e)	6,5 Ω
Kraftfaktor (BxL)	6,40 Tm
Schwingspulenind. (L_e)	0,71 mH
Schwingspulendurchm.	Ø 25 mm
Schwingspulenwick.-Höhe	-
Schwingspulenmaterial	-
Schwingspulenträger	Aluminium
Lineare Auslenkung (X_{MAX})	± 5,5 mm
Eff. Membranfläche (S_d)	140 cm ²
Austrittsöffnung	-
Magnetgewicht	450 g
Magnetdurchmesser	Ø 90 mm
Einbauöffnung	Ø 152 mm
Einbautiefe	73 mm
Lochkreisdurchmesser	Ø 165 mm
Lochabstand X	-
Lochabstand Y	-
Abmessungen	Ø 175 mm x 79 mm
Außendurchmesser	Ø 175 mm
Breite	Ø 175 mm
Höhe	Ø 175 mm
Tiefe	79 mm
Farbe	Schwarz
Schutzart	-
Zul. Einsatztemperatur	0-40 °C
Gewicht	1,31 kg
Verpackungseinheit	1
Lautsprechertyp	6,75"
Verpackungsmaße (B x H x L)	0,2 x 0,15 x 0,2 m
Bruttogewicht	1,57 kg
Nettogewicht	1,31 kg
Niederohm	1