

OMNI-REC/WS
Bestellnummer: 1000661

Bruttopreis (EVP): CHF **671.00**

Spottune OMNI REC Recessed-Lautsprecher, weiß

Spottune OMNI REC Recessed-Lautsprecher

- drahtloser 360-Grad-Deckeneinbaulautsprecher zur Montage in abgehängten Deckenkonstruktionen. Die Minimum-Einbautiefe beträgt 45 mm, die Stromversorgung erfolgt über einen Standard-Deckenauslass über die mitgelieferte Verteilerdose.

Der Spottune OMNI REC-Lautsprecher ist akustisch so konzipiert, dass der Schall in alle Richtungen gleichmäßig abgestrahlt wird, anstatt wie herkömmliche Lautsprecher auf eine frontale Hörposition optimiert zu sein. Die 360-Grad-Schallabstrahlung empfiehlt sich in Umgebungen, in denen der Schall gleichmäßig verteilt werden soll, um im gesamten Raum ein einheitliches Hörerlebnis zu schaffen. Das Ergebnis ist ein verbesserter Hörkomfort und ein einheitliches, raumfüllendes Klangbild.

Darüber hinaus werden für die Installation eines Lautsprechersystems - dank der 360-Grad-Schallabstrahlung - weniger Lautsprecher zur Beschallung im Vergleich zu konventionellen Lautsprechersystemen benötigt. Die Steuerung und Verwaltung der Spottune OMNI REC-Lautsprecher erfolgt per Funkverbindung über den Spottune Netzwerk-Audio-Streamer STREAM. Für jedes Spottune-Lautsprechersystem, bestehend aus bis zu 30+ Spottune-Lautsprechern, wird ein Spottune Netzwerk-Audio-Streamer STREAM benötigt - diesen bitte separat bestellen.

Die einfache Installation und Konfiguration, sowie die Möglichkeit das Spottune-Lautsprechersystem an sich ändernde Anforderungen und Raumgegebenheiten problemlos anzupassen, machen das System zum idealen Partner für den Einsatz im gewerblichen Bereich wie Einzelhandel, Gastronomie, Hotel, Büro usw.

Spottune OMNI REC Recessed-Lautsprecher

- All-in-One-Smart-Lautsprecher (eingebauter Verstärker, Audiofilter und Empfänger)
- Einfache Plug-and-play-Installation über Standard-Deckenauslass
- Automatische Kopplung und Einstellung im „Pairing-Modus“ mit LED-Statusanzeige bei Inbetriebnahme über den Spottune Netzwerk-Audio-Streamer STREAM
- Gleichmäßige 360-Grad-Schallabstrahlung für ein angenehmes und gleichbleibendes Klangerlebnis, unabhängig von der Position im Raum
- Ausgewogene, klare Akustik bei geringer Lautstärke
- Sichere und stabile Audioübertragung im Frequenzbereich von 1,9 GHz
- Geschlossenes Vollton-Lautsprecherboxsystem

Herstellerinformation

Spottune ApS
Nordre Fasanvej 113, 2. Floor
2000 Frederiksberg
Dänemark
support@spottune.com

Sicherheits- und Warnhinweise

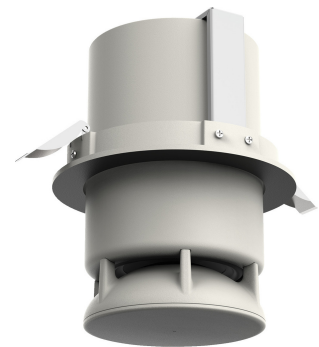
Verwenden Sie das Gerät nur im Innenbereich und schützen Sie es vor Tropf- und Spritzwasser, hoher Luftfeuchtigkeit und Hitze (zulässiger Einsatztemperaturbereich 0 - 40 °C).

Stellen Sie die Lautstärke der Lautsprecher nie sehr hoch ein. Hohe Lautstärken können auf Dauer das Gehör schädigen!

Soll das Gerät endgültig aus dem Betrieb genommen werden, übergeben Sie es zur umweltgerechten Entsorgung einem örtlichen Recyclingbetrieb.

Empfohlenes Zubehör

STREAM	Spottune STREAM
OMNI-CORD/SW	Spottune OMNI CORD, schwarz
OMNI-CORD/WS	Spottune OMNI CORD, weiss
OMNI-TRACK/SW	Spottune OMNI TRACK, schwarz
OMNI-TRACK/WS	Spottune OMNI TRACK, weiss
SUB/SW	Spottune SUB
SUB/WS	Spottune SUB



OMNI-REC/WS

Technische Daten:	
EAN-Code	4007754411553
Nettogewicht	1,5 kg
Aktiv/passiv	aktiv
Übertragungstechnik	drahtlos
Ausgangsleistung, gesamt	70 W
Nennleistung	50 W, Class-D-Verstärker
Belastbarkeit, gesamt	-
Nennbelastbarkeit	-
Impedanz	-
Frequenzbereich	50-15000 Hz
Klirrfaktor	-
Rauschabstand	-
Eingangssignal	-
System	-
Breitbänder	-
Tieftöner	-
Mitteltöner	-
Hochtöner	-
Anzahl eingebauter LS-Chassis	1
Lautsprechergröße	10 cm (4")
Kennschalldruck	-
Max. Nennschalldruck	100 dB
Abstrahlwinkel	Rundabstrahlung, 360°
Abstrahlwinkel horizontal	360°
Abstrahlwinkel vertikal	360°
Ausstattung	-
Gehäusematerial	Kunststoff
Farbe	Weiß
Montagevorrichtung	Deckeneinbauvorrichtung
Ballwurfsicher	-
Schutzart	-
Zul. Einsatztemperatur	0-40 °C
Stromversorgung	~ 100-240 V/50-60 Hz/max. 2 VA über Standard-Deckenauslass
Abmessungen	Ø 115 x 200 mm Deckenausschnitt: 155-160 mm Einbautiefe: 45-100 mm
Breite	Ø 115 mm
Höhe	200 mm
Tiefe	Ø 115 mm
Gewicht	1,5 kg
Eingänge	Kabelanschluss
Ausgänge	-
Ersatzschwingspule	-
Sonstiges	Audioübertragung UHF-Band 1,8-1,9 GHz, Reichweite ca. 50-100 m je nach Umgebung und Einsatzort
Zubehör	-
Verpackungsmaße (B x H x L)	0,175 x 0,335 x 0,175 m
Bruttogewicht	1,9 kg
Nettogewicht	1,5 kg