

L-RAY/1000

Bestellnummer: 252090

Bruttopreis (EVP): CHF **2201.00**

Profi-PA-Lautsprecher-Array (DSP-softwaregesteuert), aktiv, 1000 W

Modernste Profi-Beschallungstechnik kompakt:

Das aktive Lautsprecher-Array L-RAY/1000 von IMG STAGELINE überzeugt durch einen perfekten Sound mit professionellen Einstellmöglichkeiten, die Array-typischen Vorteile in der Abstrahlung, eine hochwertige Verarbeitung und eine verblüffende Pegelfestigkeit.

Profi-PA-Lautsprecher-Array (DSP-softwaregesteuert), aktiv, 1000 W

Leistungsfähiges Kompakt-Array mit 4 Mittelhoctoneinheiten und einem Doppelbass-Modul, je Bereich mit eigener 350-W-Endstufe und Controlling-Software. (Das System ist PC-gestützt konfigurierbar, arbeitet aber „stand alone“!). Umfangreiches und variables System-Fluggeschirr im Lieferumfang. Die Mittelhoctonsysteme sind mit je 2 x 10-cm-Hochleistungs-Chassis (4") und einem Magnetostaten für eine perfekt detailreiche Wiedergabe ausgestattet. Die Dynamikfähigkeiten sind dabei absolut überzeugend, die Tonalität in der Basis-Einstellung ist gleichzeitig sehr angenehm. Das Bassmodul mit zwei 20-cm-Bässen (8") verblüfft trotz der kompakten Abmessungen durch einen Tiefgang und eine Pegelfestigkeit, die nur durch die Verwendung höchst leistungsfähiger Spezial-Bässe und die umfangreiche DSP-Optimierung möglich werden. Die Software (Systemanforderung ist nur ein Windows-PC, WIN98 oder höher, mit CD-Laufwerk u. Schnittstelle) erlaubt die Einstellung von:

- parametrischem EQ (6 Bänder)
- Filtern (Hochpass bzw. Tiefpass bis zu 36 dB/Okt. mit verschiedenen Charakteristika)
- Level
- Kompression und Limiting
- Delay

Bis zu 10 L-RAY-Systeme sind über einen RS-485-Datenbus adressierbar. Mit dem optional erhältlichen USB/RS-485-Konverter DA-70157 kann ein PC oder Notebook mit USB-Schnittstelle an die serielle RS-485-Schnittstelle angeschlossen werden. Im Auslieferungszustand ist das System softwareseitig auf eine optimale Basis-Linearität hin abgestimmt und sofort einsatzfähig! Die Handhabung der Software-Einstellungen ist ansonsten extrem komfortabel und für Audiotechniker sogar intuitiv bedienbar. Das System wird mit einem soliden Montagerahmen ausgeliefert, der sowohl für die hängende Montage als auch für den Einsatz auf Boden und Bühne geeignet ist. Die Arrayelemente lassen sich in 1-Grad-Schritten "curven". Die Arretierung der Einzelkomponenten erfolgt mittels Schnellverschlüssen (Quick-Release-Pins). Der Montagerahmen erlaubt das Aufhängen auch nur der Arrayelemente ohne Subwoofer. Des Weiteren verfügen die Arrayelemente über eine Anschlussplatte für einen Haltebügel für eine Stativmontage. Mit dem optional erhältlichen Zubehör LR-1000U und KM-21367 kann das System somit auch als Ground-Stack-Variante montiert werden. Im Subwoofergehäuse ist dafür eine M20-Befestigungsplatte eingelassen. Die Verbindung der Scheiben untereinander und mit dem Subwoofer erfolgt über Lautsprecherkabel mit NEUTRIK SPEAKON-Armaturen (im Lieferumfang). Der Netzanschluss erfolgt über eine POWERCON-Buchse, passendes Netzkabel AAC-115P wird mitgeliefert.

Die stabilen Holzgehäuse sind mit Gittern und einer robusten Strukturlackierung versehen.

Die L-RAY/1000 sind eine sehr hochwertige Lösung für alle Beschallungen, bei denen perfekte Tonalität und optimale Raumausleuchtung gefordert sind. Besonders die Festinstallation in Clubs und Diskotheken sowie auch der Einsatz im mittleren mobilen Bühneneinsatz gehören zu den Anwendungen bei denen die Stärken der Anlage voll zum Tragen kommen. Für Beschallungen mit großer Reichweite ist der Einsatz mehrerer L-RAY im Cluster empfehlenswert.

Nur von Fachleuten installieren lassen! Auf die Verwendung geeigneten Installationsmaterials achten! Bei Nichtbeachtung droht Gefahr für Personen und Geräte.

L-RAY/1000 jetzt mit Quick-Release-Pins!

Xound 01/2009

„Uns hat das L-RAY/1000 überzeugt. Absolut klirrarm und detailliert spielt das System auch bei großen Lautstärken bis in die höchsten Frequenzbereiche, ein wahres Vergnügen mit bester Sprachverständlichkeit. Hervorragendes Preis-Leistungsverhältnis!“

Soundcheck 05/2008

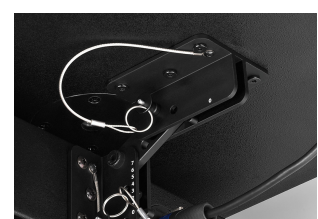
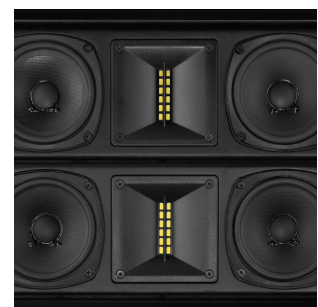
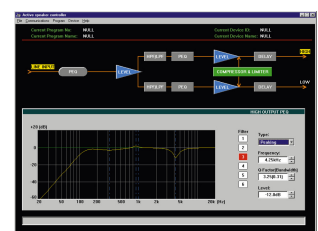
„Beachtliche Features in seiner Preisklasse. Das L-RAY/1000 bietet mit etwas Einsatz am Systemcontroller sauberen, fast schon analytischen Klang und überzeugt durch beachtliche Pegelreserven.“

tools4music 03/2008

„Das L-RAY/1000 bietet neben einem dezenten optischen Auftritt ein angenehmes Klangbild bei guter Sprachverständlichkeit und überzeugenden Reichweiten. Es ist schon erstaunlich was das kleine System hier bietet.“

Dirk Wedell, PROSOUND 04/2008

„Das L-RAY von IMG Stage Line ist ein brauchbares, kostengünstiges Werkzeug, das genau so funktioniert wie man es braucht.“



L-RAY/1000

Empfohlenes Zubehör

KM-21367	Boxen-Zwischenständer
LR-1000U	U-Halterung für LR-1000SAT
AAC-115P	Powercon-Schuko-Kabel

Technische Daten:

EAN-Code	4007754202687
Nettogewicht	47,88 kg
Aktiv	1
DSP	1
Aktiv/passiv	aktiv
Übertragungstechnik	Kabel
Ausgangsleistung, gesamt	1000 W
Nennleistung	700 W (350 W + 350 W)
Belastbarkeit, gesamt	-
Nennbelastbarkeit	-
Impedanz	-
Frequenzbereich	50-25000 Hz
Klirrfaktor	< 0,1 %
Rauschabstand	80 dB
Eingangssignal	1-10 V/30 kΩ
System	Kompakt-Line-Array
Breitbänder	-
Tieftöner	2 x 20 cm (8")
Mitteltöner	8 x 10 cm (4")
Hochtöner	4 x Magnetostat
Anzahl eingebauter LS-Chassis	14
Lautsprechergröße	20 cm (8")
Kennschalldruck	98 dB/W/m
Max. Nennschalldruck	121 dB
Abstrahlwinkel	Hor. 120°, vert. 30°-90° var.
Abstrahlwinkel horizontal	120°
Abstrahlwinkel vertikal	30°-90° var.
Ausstattung	-
Gehäusematerial	Holz
Farbe	Schwarz
Montagevorrichtung	Montagerahmen
Ballwurfsicher	-
Schutzart	-
Zul. Einsatztemperatur	0-40 °C
Stromversorgung	~ 230 V/50 Hz/1400 VA
Abmessungen	495 x 850 x 610 mm
Breite	495 mm
Höhe	850 mm
Tiefe	610 mm
Gewicht	47,88 kg
Eingänge	XLR-Buchse (Line), NEUTRIK-SPEAKON (Speaker) PowerCon (Stromversorgung)
Ausgänge	XLR par. out (Line), NEUTRIK-SPEAKON par. out (Speaker)
Ersatzschwingspule	-
Sonstiges	Schnittstelle zur DSP-Programmierung, USB, RS-232, RS-485 IN & OUT, extrem einfach zu handhabende und gleichzeitig leistungsfähige Software im Lieferumfang
Zubehör	-
Verpackungsmaße (B x H x L)	0,72 x 0,64 x 0,72 m
Bruttogewicht	55,76 kg
Nettogewicht	47,88 kg