

## IT-400TW

Bestellnummer: 162580

Bruttopreis (EVP): CHF **431.00**

### Wetterfester 2-Wege-Druckkammerlautsprecher (Musikhorn)

**Die MONACOR-Musikhörner sind die topmoderne Lösung, um die Reichweite eines Druckkammerhorns bei deutlich erweitertem Frequenzumfang zu nutzen.**

Die 2-Wege-Technik mit dynamischem Konus-Tiefmitteltöner und Horntweeter realisiert eine klangliche Qualitätssteigerung hin zur Übertragung des Grundtonbereiches von Stimmen und Instrumenten, die mit konventionellen Druckkammerhörnern nicht erreicht wird. Die Musikhörner sind immer dann eine perfekte Lösung, wenn optimales Stimmvolumen und/oder eine vollständiger wirkende Musikübertragung gefordert sind.

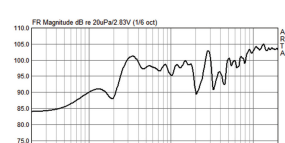
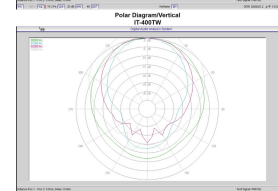
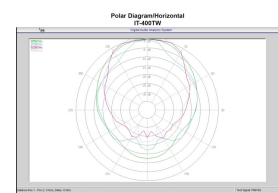
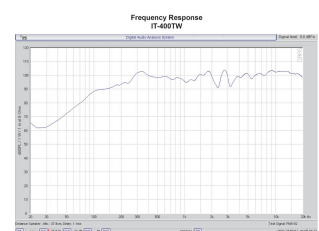
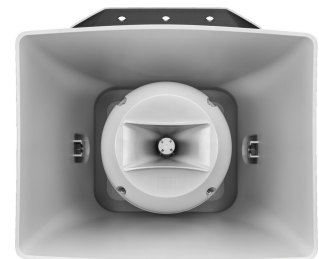
Wetterfester Druckkammerlautsprecher (Musikhorn) in 2-Wege-Technik

- 100-V-Übertragungstechnik mit sehr hohen Leistungsabgriffen
- Wetterfest und IP66-zertifiziert
- Besonders breitbandiges Klangbild mit deutlichem Bassvolumen auch bei sehr hohen Lautstärken
- 16-cm-Tiefmitteltöner und 25-mm-Horn (1")
- Stabiles Kunststoffgehäuse
- Edelstahl-Montagebügel und -Schrauben im Lieferumfang

Herstellerinformation  
MONACOR INTERNATIONAL GmbH & Co. KG  
Zum Falsch 36  
28307 Bremen  
Deutschland  
info@monacor.de

#### Empfohlenes Zubehör

JYSTY-2208	100V Signalkabel, 100m, 2x2x0,8
ITH-300	Masthalterung



## IT-400TW

### Technische Daten:

<b>EAN-Code</b>	4007754212754
<b>Nettogewicht</b>	6,68 kg
<b>Außenbereich</b>	1
<b>Wetterfest</b>	1
<b>100 V</b>	1
<b>Aktiv/passiv</b>	passiv
<b>Übertragungstechnik</b>	100 V
<b>Ausgangsleistung, gesamt</b>	-
<b>Nennleistung</b>	-
<b>Belastbarkeit, gesamt</b>	60 W
<b>Nennbelastbarkeit</b>	60/30/15/7,5 W
<b>Impedanz</b>	-
<b>Frequenzbereich</b>	100-20000 Hz
<b>Klirrfaktor</b>	-
<b>Rauschabstand</b>	-
<b>Eingangssignal</b>	-
<b>System</b>	-
<b>Breitbänder</b>	-
<b>Tieftöner</b>	-
<b>Mitteltöner</b>	-
<b>Hochtöner</b>	-
<b>Anzahl eingebauter LS-Chassis</b>	2
<b>Lautsprechergröße</b>	-
<b>Kennschalldruck</b>	98 dB/W/m
<b>Max. Nennschalldruck</b>	116 dB
<b>Abstrahlwinkel</b>	H100°/V60°
<b>Abstrahlwinkel horizontal</b>	100°
<b>Abstrahlwinkel vertikal</b>	60°
<b>Ausstattung</b>	2-Wege
<b>Gehäusematerial</b>	ABS
<b>Farbe</b>	Grau
<b>Montagevorrichtung</b>	Montagebügel aus Edelstahl
<b>Ballwurfsicher</b>	-
<b>Schutzart</b>	IP66
<b>Zul. Einsatztemperatur</b>	-20 °C bis +50 °C
<b>Stromversorgung</b>	-
<b>Abmessungen</b>	420 x 335 x 400 mm
<b>Breite</b>	420 mm
<b>Höhe</b>	335 mm
<b>Tiefe</b>	400 mm
<b>Gewicht</b>	6,68 kg
<b>Eingänge</b>	Schraubklemmen
<b>Ausgänge</b>	-
<b>Ersatzschwingspule</b>	-
<b>Sonstiges</b>	wetterfest
<b>Zubehör</b>	-
<b>Verpackungsmaße (B x H x L)</b>	0,36 x 0,46 x 0,44 m
<b>Bruttogewicht</b>	7,84 kg
<b>Nettogewicht</b>	6,68 kg