

IT-350/EN

Bestellnummer: 163950

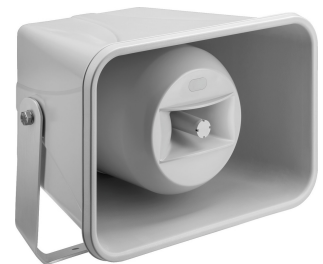
Bruttopreis (EVP): CHF **401.00**

Wetterfester 2-Wege-Druckkammerlautsprecher (Musikhorn)

Wetterfester Druckkammerlautsprecher (Musikhorn) in 2-Wege-Technik und mit EN-54-24-Zertifizierung

- 100-V-Übertragungstechnik mit 4 Leistungsabgriffen 30/15/7,5/3,75 W
- Wetterfest und IP66-zertifiziert
- Sehr gute Musikwiedergabequalität
- 16-cm-Tiefmitteltöner und 25-mm-Horn (1")
- Stabiles ABS-Kunststoffgehäuse in hellem Lichtgrau
- Montagebügel und Edelstahl-Schrauben im Lieferumfang

Herstellerinformation
MONACOR INTERNATIONAL GmbH & Co. KG
Zum Falsch 36
28307 Bremen
Deutschland
info@monacor.de



Empfohlenes Zubehör

GM-7150/WS	ELA-Lautsprecherkessel 50W, EDIZIO DUE, weiss
GM-7150/SW	ELA-Lautsprecherkessel 50W, EDIZIO DUE, schwarz
JYSTY-2208	100V Signalkabel, 100m, 2x2x0,8
SPC-515/SW	LS-Kabel 100m 2x1.5mm schwarz HIGHLY FLEXIBLE
GM-7135	LS-Kabel 100m 2x1.5mm schwarz HIGHLY FLEXIBLE
GM-7135-60	LS-Kabel 100m 2x1.5mm schwarz HIGHLY FLEXIBLE
ITH-300	Masthalterung

IT-350/EN

Technische Daten:

EAN-Code	4007754263947
Nettogewicht	4,79 kg
Außenbereich	1
Wetterfest	1
100 V	1
EN-54-Zertifizierung	1
Aktiv/passiv	passiv
Übertragungstechnik	100 V
Ausgangsleistung, gesamt	-
Nennleistung	-
Belastbarkeit, gesamt	30 W
Nennbelastbarkeit	30/15/7,5/3,75 W
Impedanz	-
Frequenzbereich	100-20000 Hz
Klirrfaktor	-
Rauschabstand	-
Eingangssignal	-
System	-
Breitbänder	-
Tieftöner	16 cm (6")
Mitteltöner	-
Hochtöner	25 mm (1")
Anzahl eingebauter LS-Chassis	2
Lautsprechergröße	16 cm
Kennschalldruck	101 dB/W/m
Max. Nennschalldruck	116 dB
Abstrahlwinkel	H100°/V60°
Abstrahlwinkel horizontal	100°
Abstrahlwinkel vertikal	60°
Ausstattung	2-Wege
Gehäusematerial	ABS
Farbe	Hellgrau
Montagevorrichtung	Montagebügel
Ballwurfsicher	-
Schutzart	IP66
Zul. Einsatztemperatur	-20 °C bis +90 °C
Stromversorgung	-
Abmessungen	370 x 250 x 330 mm
Breite	370 mm
Höhe	250 mm
Tiefe	330 mm
Gewicht	4,5 kg
Eingänge	Schraubklemmen
Ausgänge	-
Ersatzschwingspule	-
Sonstiges	wetterfest, EN54
Zubehör	-
Verpackungsmaße (B x H x L)	0,27 x 0,41 x 0,39 m
Bruttogewicht	5,73 kg
Nettogewicht	4,79 kg