

## IT-35

Bestellnummer: 160870

Bruttopreis (EVP): CHF **101.00**

### Druckkammerlautsprecher, wetterfest

#### Wetterfester Druckkammerlautsprecher

- 100-V-Übertragungstechnik
- Wetterfest und IP66-geprüft
- Geschützt gegen starkes Strahlwasser
- Universell einsetzbar für den Innen- und Außenbereich
- Stabiles Kunststoffgehäuse
- Edelstahl-Montagebügel und -Schrauben
- 5-stufiger Leistungsumschalter

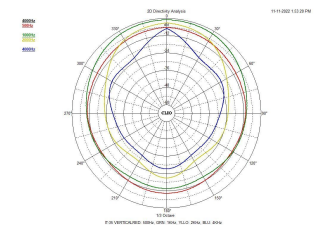
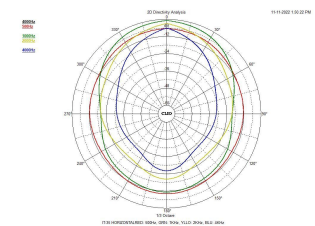
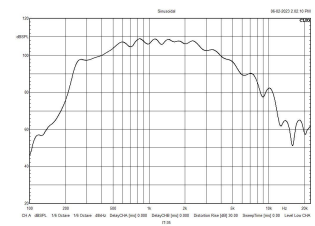
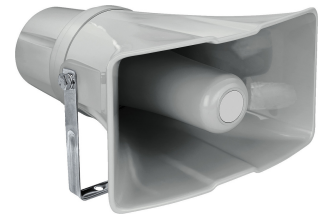
#### Herstellerinformation

MONACOR INTERNATIONAL GmbH & Co. KG

Zum Falsch 36  
28307 Bremen  
Deutschland  
info@monacor.de

#### Empfohlenes Zubehör

GM-7150/WS	ELA-Lautstärkersteller 50W, EDIZIO DUE, weiss
GM-7150/SW	ELA-Lautstärkersteller 50W, EDIZIO DUE, schwarz
SPC-515/SW	LS-Kabel 100m 2x1.5mm schwarz HIGHLY FLEXIBLE
IT-230/VC	Ersatzschwingspule, IT-20, IT-30, IT-35, NR-35KS
JYSTY-2208	100V Signalkabel, 100m, 2x2x0,8
GM-7135	100V Signalkabel, 100m, 2x2x0,8
GM-7135-60	100V Signalkabel, 100m, 2x2x0,8
ITH-300	Masthalterung



## IT-35

### Technische Daten:

<b>EAN-Code</b>	4007754069327
<b>Nettogewicht</b>	2,394 kg
<b>Außenbereich</b>	1
<b>Wetterfest</b>	1
<b>100 V</b>	1
<b>Aktiv/passiv</b>	passiv
<b>Übertragungstechnik</b>	100 V
<b>Ausgangsleistung, gesamt</b>	-
<b>Nennleistung</b>	-
<b>Belastbarkeit, gesamt</b>	25 W
<b>Nennbelastbarkeit</b>	25/20/15/10/5 W
<b>Impedanz</b>	-
<b>Frequenzbereich</b>	250-10000 Hz
<b>Klirrfaktor</b>	-
<b>Rauschabstand</b>	-
<b>Eingangssignal</b>	-
<b>System</b>	-
<b>Breitbänder</b>	-
<b>Tieftöner</b>	-
<b>Mitteltöner</b>	-
<b>Hochtöner</b>	-
<b>Anzahl eingebauter LS-Chassis</b>	1
<b>Lautsprechergröße</b>	-
<b>Kennschalldruck</b>	108 dB/W/m
<b>Max. Nenschalldruck</b>	-
<b>Abstrahlwinkel</b>	H110°/V52°
<b>Abstrahlwinkel horizontal</b>	110°
<b>Abstrahlwinkel vertikal</b>	52°
<b>Ausstattung</b>	Leistungsumschalter
<b>Gehäusematerial</b>	Kunststoff
<b>Farbe</b>	Grau
<b>Montagevorrichtung</b>	Montagebügel aus Edelstahl
<b>Ballwurfsicher</b>	-
<b>Schutzart</b>	IP66
<b>Zul. Einsatztemperatur</b>	-20 °C bis +50 °C
<b>Stromversorgung</b>	-
<b>Abmessungen</b>	300 x 180 x 315 mm
<b>Breite</b>	300 mm
<b>Höhe</b>	180 mm
<b>Tiefe</b>	315 mm
<b>Gewicht</b>	2,4 kg
<b>Eingänge</b>	Schraubklemmen
<b>Ausgänge</b>	-
<b>Ersatzschwingspule</b>	IT-230/VC
<b>Sonstiges</b>	wetterfest
<b>Zubehör</b>	-
<b>Verpackungsmaße (B x H x L)</b>	0,185 x 0,37 x 0,33 m
<b>Bruttogewicht</b>	3,065 kg
<b>Nettogewicht</b>	2,394 kg