

IT-250TW

Bestellnummer: 163190

Bruttopreis (EVP): CHF **227.00**

Wetterfester 2-Wege-Druckkammerlautsprecher (Musikhorn)

Die MONACOR-Musikhörner sind die topmoderne Lösung, um die Reichweite eines Druckkammerhorns bei deutlich erweitertem Frequenzumfang zu nutzen.

Die 2-Wege-Technik mit dynamischem Konus-Tiefmitteltöner und Horntweeter realisiert eine klangliche Qualitätssteigerung hin zur Übertragung des Grundtonbereiches von Stimmen und Instrumenten, die mit konventionellen Druckkammerhörnern nicht erreicht wird. Die Musikhörner sind immer dann eine perfekte Lösung, wenn optimales Stimmvolumen und/oder eine vollständiger wirkende Musikübertragung gefordert sind.

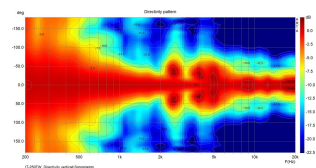
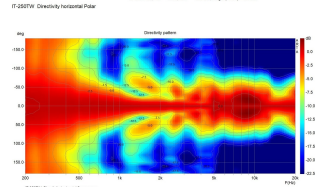
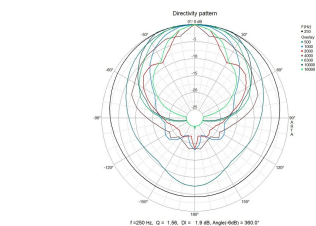
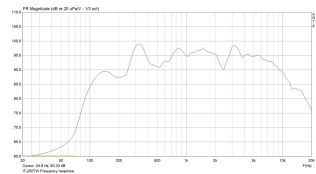
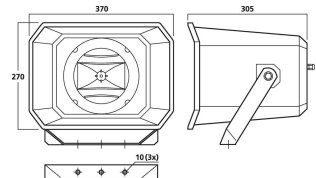
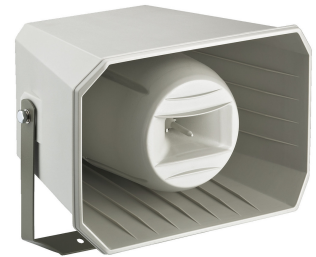
Wetterfester Druckkammerlautsprecher (Musikhorn) in 2-Wege-Technik

- 100-V-Übertragungstechnik oder 8-Ω-Betrieb
- IP66-zertifiziert
- Günstige Version eines leistungsstarken Musikhornes
- 16-cm-Tiefmitteltöner und 25-mm-Horn (1")
- ABS-Kunststoffgehäuse
- Montagebügel im Lieferumfang

Herstellerinformation
 MONACOR INTERNATIONAL GmbH & Co. KG
 Zum Falsch 36
 28307 Bremen
 Deutschland
 info@monacor.de

Empfohlenes Zubehör

ITH-300	Masthalterung
GM-7150/WS	ELA-Lautstärkersteller 50W, EDIZIO DUE, weiss
GM-7150/SW	ELA-Lautstärkersteller 50W, EDIZIO DUE, schwarz
SPC-515/SW	LS-Kabel 100m 2x1.5mm schwarz HIGHLY FLEXIBLE



IT-250TW

Technische Daten:

EAN-Code	4007754238952
Nettogewicht	4,58 kg
Außenbereich	1
Wetterfest	1
100 V	1
Niederohm	1
Aktiv/passiv	passiv
Übertragungstechnik	100 V
Ausgangsleistung, gesamt	-
Nennleistung	-
Belastbarkeit, gesamt	50 W
Nennbelastbarkeit	50/25/12,5/9/4,5/3,5 W (100 V)50 W (8 Ω)
Impedanz	8 Ω
Frequenzbereich	150-15000 Hz
Klirrfaktor	-
Rauschabstand	-
Eingangssignal	-
System	-
Breitbänder	-
Tieftöner	-
Mitteltöner	-
Hochtöner	-
Anzahl eingebauter LS-Chassis	2
Lautsprechergröße	-
Kennschalldruck	97 dB/W/m
Max. Nennschalldruck	114 dB
Abstrahlwinkel	H100°/V60°
Abstrahlwinkel horizontal	100°
Abstrahlwinkel vertikal	60°
Ausstattung	2-Wege
Gehäusematerial	ABS
Farbe	Hellgrau
Montagevorrichtung	Montagebügel
Ballwurfsicher	-
Schutzart	IP66
Zul. Einsatztemperatur	-20 °C bis +50 °C
Stromversorgung	-
Abmessungen	370 x 270 x 305 mm
Breite	370 mm
Höhe	270 mm
Tiefe	305 mm
Gewicht	4,1 kg
Eingänge	Schraubklemmen
Ausgänge	-
Ersatzschwingspule	-
Sonstiges	wetterfest
Zubehör	-
Verpackungsmaße (B x H x L)	0,28 x 0,345 x 0,38 m
Bruttogewicht	5,22 kg
Nettogewicht	4,58 kg