

IT-20

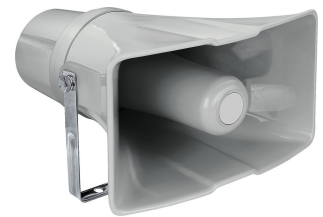
Bestellnummer: 160660

Bruttopreis (EVP): CHF **77.00**

Druckkammerlautsprecher, wetterfest

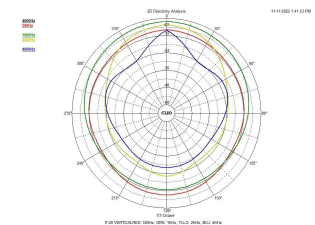
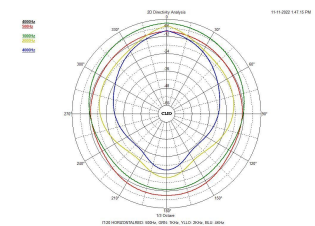
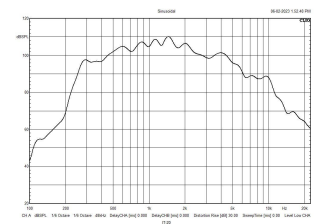
Wetterfester Druckkammerlautsprecher

- 100-V-Übertragungstechnik
- Wetterfest und IP66-geprüft
- Geschützt gegen starkes Strahlwasser
- Universell einsetzbar für den Innen- und Außenbereich
- Stabiles Kunststoffgehäuse
- Edelstahl-Montagebügel und -Schrauben
- 4-stufiger Leistungsumschalter



Empfohlenes Zubehör

GM-7150/WS	ELA-Lautstärkersteller 50W, EDIZIO DUE, weiss
GM-7150/SW	ELA-Lautstärkersteller 50W, EDIZIO DUE, schwarz
IT-230/VC	Ersatzschwingspule, IT-20, IT-30, IT-35, NR-35KS
SPC-515/SW	LS-Kabel 100m 2x1.5mm schwarz HIGHLY FLEXIBLE
JYSTY-2208	100V Signalkabel, 100m, 2x2x0,8
GM-7135	100V Signalkabel, 100m, 2x2x0,8
GM-7135-60	100V Signalkabel, 100m, 2x2x0,8
ITH-300	Masthalterung



IT-20

Technische Daten:

EAN-Code	4007754031195
Nettogewicht	1,8 kg
Außenbereich	1
Wetterfest	1
100 V	1
Aktiv/passiv	passiv
Übertragungstechnik	100 V
Ausgangsleistung, gesamt	-
Nennleistung	-
Belastbarkeit, gesamt	15 W
Nennbelastbarkeit	15/10/5/2,5 W
Impedanz	-
Frequenzbereich	275-7000 Hz
Klirrfaktor	-
Rauschabstand	-
Eingangssignal	-
System	-
Breitbänder	-
Tieftöner	-
Mitteltöner	-
Hochtöner	-
Anzahl eingebauter LS-Chassis	1
Lautsprechergröße	-
Kennschalldruck	106 dB/W/m
Max. Nennschalldruck	-
Abstrahlwinkel	H100°/V50°
Abstrahlwinkel horizontal	100°
Abstrahlwinkel vertikal	50°
Ausstattung	Leistungsumschalter
Gehäusematerial	Kunststoff
Farbe	Grau
Montagevorrichtung	Montagebügel in Edelstahl
Ballwurfsicher	-
Schutzart	IP66
Zul. Einsatztemperatur	-20 °C bis +50 °C
Stromversorgung	-
Abmessungen	250 x 145 x 300 mm
Breite	250 mm
Höhe	145 mm
Tiefe	300 mm
Gewicht	1,88 kg
Eingänge	Schraubklemmen
Ausgänge	-
Ersatzschwingspule	IT-230/VC
Sonstiges	wetterfest
Zubehör	-
Verpackungsmaße (B x H x L)	0,265 x 0,325 x 0,165 m
Bruttogewicht	2,3 kg
Nettogewicht	1,8 kg