

ETS-230/WS

Bestellnummer: 161310

Bruttopreis (EVP): CHF **167.00**

ELA-Tonsäule, Aluminium, schmal

Besonders schmales Design

ELA-Tonsäule
in Alu-Profilgehäuse mit Alu-Deckel und -Boden

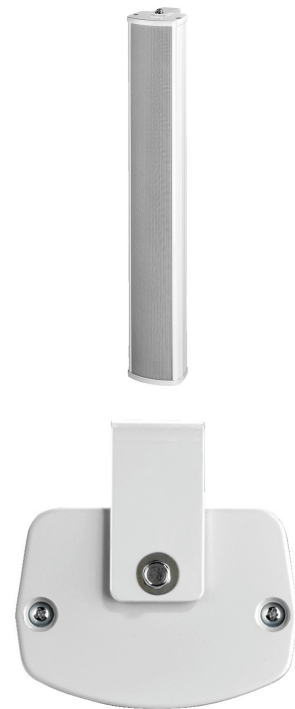
- 100-V-Übertragungstechnik
- 5-stufiger Leistungsumschalter
- 2 x M6-Gewindebuchse
- Metall-Frontgitter
- Montagewinkel im Lieferumfang
- Anschluss über Kabel, 2-adrig

Herstellerinformation

MONACOR INTERNATIONAL GmbH & Co. KG
Zum Falsch 36
28307 Bremen
Deutschland
info@monacor.de

Empfohlenes Zubehör

GM-7150/WS	ELA-Lautstärkersteller 50W, EDIZIO DUE, weiss
GM-7150/SW	ELA-Lautstärkersteller 50W, EDIZIO DUE, schwarz
SPC-515/SW	LS-Kabel 100m 2x1.5mm schwarz HIGHLY FLEXIBLE
JYSTY-2208	100V Signalkabel, 100m, 2x2x0,8
PA-1120	5-Zonen-ELA-Mischverstärker 120 W
PA-1200	ELA-Mischverstärker, 100V, 120W, 4 Zonen
PA-12040	4 Zonen ELA-Verstärker 4x120 W
PA-1240	5-Zonen-ELA-Mischverstärker 240 W
PA-1250D	ELA-Verstärker 1x 250 W
PA-1450D	ELA-Verstärker 4 x 50 W
PA-1850D	ELA-Verstärker 8 x 50 W
PA-1960	ELA-Hochleistungs-Verstärker, 960W
PA-2240	ELA-Leistungsverstärker 2x240W
PA-312	ELA-Mono-Mischverstärker 1x120W
PA-312DMP	ELA-Mono-Mischverstärker 1x120W
PA-324	ELA-Mono-Mischverstärker 1x240W
PA-40120	4-Zonen ELA Verstärker 100V/40hm 4x120W
PA-4040	ELA-Verstärker 100V, 40hm 4x40W
PA-4120	ELA-Leistungsverstärker 4x120W Notstrom
PA-4240	ELA-Leistungsverstärker 4x240W Notstrom
PA-5240	5-Zonen-ELA-Mischverstärker 240 W
PA-5480	5-Zonen-ELA-Mischverstärker 480 W
PA-6240	6 Zonen ELA-Mischverstärker 1x240W
PA-6480	6 Zonen ELA-Mischverstärker 1x480W
PA-6600	6 Zonen ELA-Mischverstärker 1x600W
PA-900	ELA-Verstärker 1x120W I ^{1/4} fterlos
PA-900S	ELA-Verstärker 1x120W I ^{1/4} fterlos
PA-900WP	ELA-Verstärker 1x120W I ^{1/4} fterlos
PA-924	ELA-Verstärker, 240W



ETS-230/WS

Technische Daten:

EAN-Code	4007754151275
Nettogewicht	3,91 kg
100 V	1
Aktiv/passiv	passiv
Übertragungstechnik	100 V
Ausgangsleistung, gesamt	-
Nennleistung	-
Belastbarkeit, gesamt	30 W
Nennbelastbarkeit	30/15/7,5/3,75 W
Impedanz	-
Frequenzbereich	200-15000 Hz
Klirrfaktor	-
Rauschabstand	-
Eingangssignal	-
System	-
Breitbänder	-
Tieftöner	-
Mitteltöner	-
Hochtöner	-
Anzahl eingebauter LS-Chassis	8
Lautsprechergröße	7,5 cm (3")
Kenschalldruck	95 dB/W/m
Max. Nenschalldruck	-
Abstrahlwinkel	H150°/V30°
Abstrahlwinkel horizontal	150°
Abstrahlwinkel vertikal	30°
Ausstattung	-
Gehäusematerial	Aluminium
Farbe	Weiß
Montagevorrichtung	Montagewinkel, M6
Ballwurfsicher	-
Schutzart	-
Zul. Einsatztemperatur	0-40 °C
Stromversorgung	-
Abmessungen	105 x 687 x 85 mm
Breite	105 mm
Höhe	687 mm
Tiefe	85 mm
Gewicht	3,9 kg
Eingänge	Kabelanschluss
Ausgänge	-
Ersatzschwingspule	-
Sonstiges	-
Zubehör	-
Verpackungsmaße (B x H x L)	0,15 x 0,13 x 0,76 m
Bruttogewicht	4,365 kg
Nettogewicht	3,91 kg