

ETS-120SL/WS
Bestellnummer: 163450

Bruttopreis (EVP): CHF **1101.00**

Design-Linienstrahler-Paar in besonders schlanken Alu-Profilgehäusen

Diese außergewöhnlich schlanken Lautsprechersysteme

sind die ideale Lösung, wo es auf die optische Unauffälligkeit der Beschallungstechnik bei gleichzeitig hoher Klangqualität ankommt. Erst die Entwicklung neuartiger Lautsprechersysteme aus einer Kombination von Flachmembranen mit magnetostatischem Antrieb machte diese Slim-Line-Linienstrahler technisch überhaupt möglich. Für die vollständige Klangwiedergabe ist der Einsatz eines Subwoofersystems zu empfehlen.

Design-Linienstrahler-Paar, 4 Ω,
in besonders schlanken Alu-Profilgehäusen

- Formschönes Slim-Line-Design
- Querschnittsfläche kaum größer als eine 1-Euro-Münze
- Neuartige Lautsprechersysteme mit magnetostatischen Antrieb und Flachmembranen
- Sehr breitbandige Wiedergabe mit sehr guter Klangqualität
- Hohe Reichweite durch Linienstrahlerprinzip
- Anschluss über Schraubterminal
- Mit Vlies hinterlegtes engmaschiges Frontgitter
- Montagewinkel und Anschlusskabel im Lieferumfang

tools4music 4/2017

"Designschallwandler, Tonsäule, Zeilenlautsprecher, Schallzeile - der MONACOR ETS-120SL/WS ist mit 1.200 mm Höhe hoch bauend, aber aufgrund der geringen Breite und Tiefe nahezu unsichtbar. Somit lassen sich sehr unauffällige Beschallungslösungen in Raumecken und designoptimierten Wohn- und Geschäftsraum-Umgebungen realisieren. Der Klang der Lautsprecher ist unaufdringlich, in Verbindung mit entsprechender Subwoofer-Unterstützung und Integration in ein Controller-optimiertes Setting fängt der Spaß erst richtig an. Man sieht nämlich nichts, aber dann spielt es satt (Subwoofer) und mit den fein auflösenden ETS-120SL/WS schon sehr beeindruckend. Kein Schnäppchen, aber „unsichtbare Lautsprecher“ für das stilsichere Lifestyle-Ambiente sind ja eigentlich unbezahlbar. Insofern - Daumen hoch, hier hört das Auge nicht mit!"

Pro und Contra

- + feines Klangbild
- + optisch unauffällig, extrem schlanke Bauform
- + ordentliche Verarbeitung
- + praxisingerechter Übertragungsbereich
- + sehr leicht
- + umfangreiches Montagezubehör beiliegend

Herstellerinformation

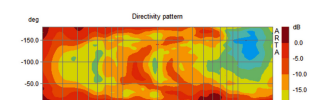
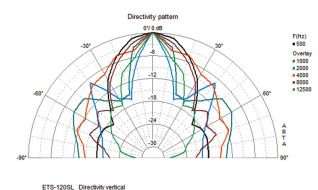
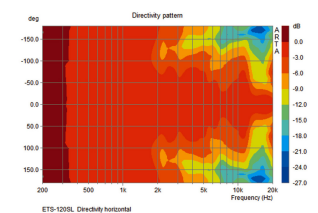
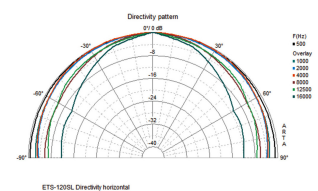
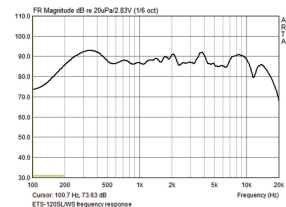
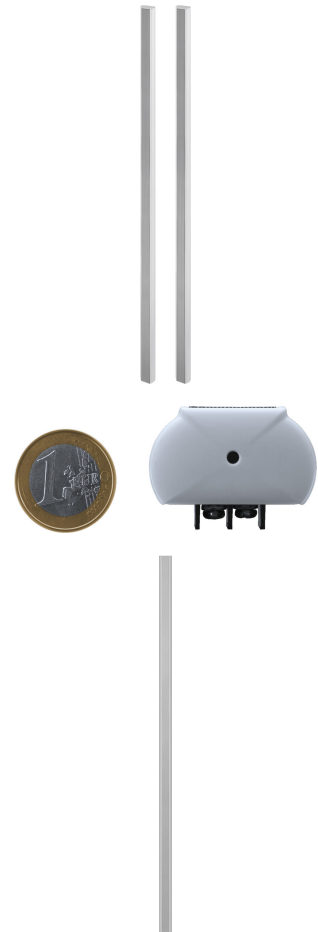
MONACOR INTERNATIONAL GmbH & Co. KG

Zum Falsch 36
28307 Bremen
Deutschland
info@monacor.de

Unter folgendem Link finden Sie einen Testbericht aus dem Magazin Tools 4 Music

Empfohlenes Zubehör

SOUND-100SUB	HQ-Aktiv-Subwoofer, 200W
TR-520	Ringkern-Transformator
AKB-60	Verstärkermodul 1x45W
DSP-1	Mono-LS. Schutzmodul
PA-4040	ELA-Verstärker 100V, 40hm 4x40W
SPC-15	LS-Kabel 50m 2x1.5mm HIGH QUALITY



ETS-120SL/WS

Technische Daten:

EAN-Code	4007754254747
Nettogewicht	2,02 kg
Niederohm	1
Aktiv/passiv	passiv
Übertragungstechnik	Kabel
Ausgangsleistung, gesamt	-
Nennleistung	-
Belastbarkeit, gesamt	80 W
Nennbelastbarkeit	40 W
Impedanz	4 Ω
Frequenzbereich	120-20000 Hz
Klirrfaktor	-
Rauschabstand	-
Eingangssignal	-
System	Linienstrahler
Breitbänder	4 x (20 x 120 mm)
Tieftöner	-
Mitteltöner	-
Hochtöner	-
Anzahl eingebauter LS-Chassis	4
Lautsprechergröße	20 x 120 mm
Kennschalldruck	88 dB/W/m
Max. Nennschalldruck	103 dB
Abstrahlwinkel	H160°/V40°
Abstrahlwinkel horizontal	160°
Abstrahlwinkel vertikal	40°
Ausstattung	-
Gehäusematerial	Aluminium
Farbe	Weiß
Montagevorrichtung	Anschraubwinkel
Ballwurfsicher	-
Schutzart	-
Zul. Einsatztemperatur	0-40 °C
Stromversorgung	-
Abmessungen	36 x 1210 x 22 mm
Breite	36 mm
Höhe	1210 mm
Tiefe	22 mm
Gewicht	0,95 kg
Eingänge	Schraubterminal
Ausgänge	-
Ersatzschwingspule	-
Sonstiges	-
Zubehör	-
Verpackungsmaße (B x H x L)	0,17 x 0,075 x 1,35 m
Bruttogewicht	2,78 kg
Nettogewicht	2,02 kg