

EDL-22/WS

Bestellnummer: 162770

Bruttopreis (EVP): CHF **33.00**

ELA-Deckenlautsprecher

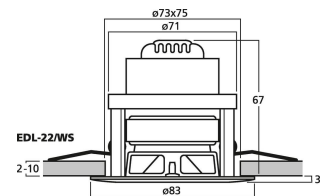
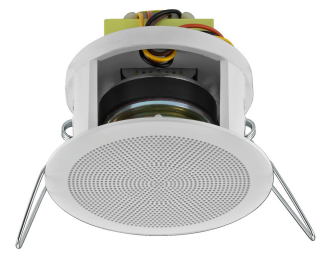
ELA-Deckenlautsprecher

in kleiner, kompakter Bauform und mit sehr breitbandiger Wiedergabe

- 100-V-Übertragungstechnik
- Schnellmontageeinrichtung
- Weißes Kunststoffgehäuse
- Für Deckenstärken 2-10 mm

Empfohlenes Zubehör

GM-7150/WS	ELA-Lautstärkersteller 50W, EDIZIO DUE, weiss
GM-7150/SW	ELA-Lautstärkersteller 50W, EDIZIO DUE, schwarz
SPC-515/SW	LS-Kabel 100m 2x1.5mm schwarz HIGHLY FLEXIBLE
JYSTY-2208	100V Signalkabel, 100m, 2x2x0,8
GM-7135	100V Signalkabel, 100m, 2x2x0,8
GM-7135-60	100V Signalkabel, 100m, 2x2x0,8



EDL-22/WS

Technische Daten:

EAN-Code	4007754217667
Nettogewicht	0,325 kg
Impedanz (Z)	-
Übertragungstechnik	100 V
Frequenzbereich	130-20000 Hz
Resonanzfrequenz (f_s)	-
Empf. Trennfreq. (f_{max.}) (12 dB/Okt.)	-
Nennbelastbarkeit (RMS)	6/3/1,5 W
Musikbelastbarkeit (MAX)	-
Kennschalldruck	85 dB/W/m
Max. Nennschalldruck	-
Maximale Spannung	-
Abstrahlwinkel horizontal	-
Abstrahlwinkel vertikal	-
Nachgiebigkeit (C_{ms})	-
Bewegte Masse (M_{ms})	-
Mechanische Güte (Q_{ms})	-
Elektrische Güte (Q_{es})	-
Gesamtgüte (Q_{ts})	-
Äquivalentvolumen (V_{as})	-
Gleichstromwiderst. (R_e)	-
Kraftfaktor (BxL)	-
Schwingspulenind. (L_e)	-
Schwingspulendurchm.	-
Schwingspulenwick.-Höhe	-
Schwingspulenmaterial	-
Schwingspulenträger	-
Lineare Auslenkung (X_{MAX})	-
Eff. Membranfläche (S_d)	-
Austrittsöffnung	-
Magnetgewicht	-
Magnetdurchmesser	-
Einbauöffnung	Ø 73 mm
Einbautiefe	67 mm
Lochkreisdurchmesser	-
Lochabstand X	-
Lochabstand Y	-
Abmessungen	Ø 83 mm x 70 mm
Außendurchmesser	Ø 83 mm
Breite	Ø 83 mm
Höhe	Ø 83 mm
Tiefe	70 mm
Farbe	Weiß
Schutzart	-
Zul. Einsatztemperatur	-
Gewicht	325 g
Verpackungseinheit	1
Lautsprechertyp	50er
Verpackungsmaße (B x H x L)	0,12 x 0,115 x 0,12 m
Bruttogewicht	0,41 kg
Nettogewicht	0,325 kg