

## CDX1-1446/8

Bestellnummer: 1001101

Bruttopreis (EVP): CHF **68.00**

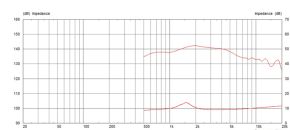
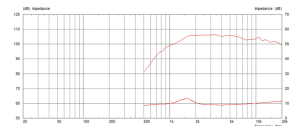
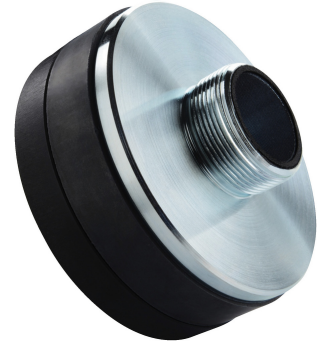
### PA-Hornstreiber, 20 W, 8 Ω

#### PA-Hornstreiber, 20 W, 8 Ω

- Hochwertiger 25-mm-Kompressionstreiber (1") mit 35-mm-Schwingspule (1,4") und Ferritmagnet
- Einteilige PETP-Membran und -Sicke
- Integrierte Membran und rückseitige Abdeckung für einfachen Austausch
- Empfohlene Mindestfrequenz der Frequenzweiche 2200 Hz (12 dB/Okt.)
- 35-mm-Standardgewinde (1 3/8")

Herstellerinformation  
Celestion International Ltd  
Claydon Business Park, Great Blakenham,  
Ipswich  
Suffolk IP6 0NL  
Vereinigtes Königreich  
info@celestion.com

Importeur  
MONACOR INTERNATIONAL GmbH & Co. KG  
Zum Falsch 36  
28307 Bremen  
Deutschland  
info@monacor.de



## CDX1-1446/8

### Technische Daten:

<b>EAN-Code</b>	739894579650
<b>Nettogewicht</b>	1,0 kg
<b>Impedanz (Z)</b>	8 $\Omega$
<b>Übertragungstechnik</b>	Kabel
<b>Frequenzbereich</b>	1500-20000 Hz
<b>Resonanzfrequenz (<math>f_s</math>)</b>	-
<b>Empf. Trennfreq. (<math>f_{max.}</math>) (12 dB/Okt.)</b>	2200 Hz
<b>Nennbelastbarkeit (RMS)</b>	20 W
<b>Musikbelastbarkeit (MAX)</b>	40 W
<b>Kennschalldruck</b>	106 dB/W/m
<b>Max. Nennschalldruck</b>	-
<b>Maximale Spannung</b>	-
<b>Abstrahlwinkel horizontal</b>	-
<b>Abstrahlwinkel vertikal</b>	-
<b>Nachgiebigkeit (<math>C_{ms}</math>)</b>	-
<b>Bewegte Masse (<math>M_{ms}</math>)</b>	-
<b>Mechanische Güte (<math>Q_{ms}</math>)</b>	-
<b>Elektrische Güte (<math>Q_{es}</math>)</b>	-
<b>Gesamtgüte (<math>Q_{ts}</math>)</b>	-
<b>Äquivalentvolumen (<math>V_{as}</math>)</b>	-
<b>Gleichstromwiderst. (<math>R_e</math>)</b>	-
<b>Kraftfaktor (BxL)</b>	-
<b>Schwingspulenind. (<math>L_e</math>)</b>	-
<b>Schwingspulendurchm.</b>	$\varnothing$ 35 mm
<b>Schwingspulenwick.-Höhe</b>	-
<b>Schwingspulenmaterial</b>	kupferbeschichteter Aluminium-Flachdraht
<b>Schwingspulenträger</b>	-
<b>Lineare Auslenkung (<math>X_{MAX}</math>)</b>	-
<b>Eff. Membranfläche (<math>S_d</math>)</b>	-
<b>Austrittsöffnung</b>	$\varnothing$ 25 mm
<b>Magnetgewicht</b>	-
<b>Magnetdurchmesser</b>	-
<b>Einbauöffnung</b>	je nach Horn
<b>Einbautiefe</b>	je nach Horn
<b>Lochkreisdurchmesser</b>	-
<b>Lochabstand X</b>	-
<b>Lochabstand Y</b>	-
<b>Abmessungen</b>	$\varnothing$ 90 mm x 52 mm
<b>Außendurchmesser</b>	$\varnothing$ 90 mm
<b>Breite</b>	$\varnothing$ 90 mm
<b>Höhe</b>	$\varnothing$ 90 mm
<b>Tiefe</b>	52 mm
<b>Farbe</b>	Schwarz
<b>Schutzart</b>	-
<b>Zul. Einsatztemperatur</b>	0-40 °C
<b>Gewicht</b>	1,0 kg
<b>Verpackungseinheit</b>	1
<b>Lautsprechertyp</b>	1"
<b>Verpackungsmaße (B x H x L)</b>	0,13 x 0,081 x 0,11 m
<b>Bruttogewicht</b>	1,2 kg
<b>Nettogewicht</b>	1,0 kg
<b>Niederohm</b>	1