

CDX1-1412/16

Bestellnummer: 1001068

Bruttopreis (EVP): CHF **93.00**

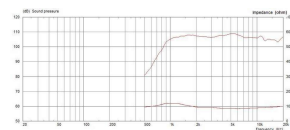
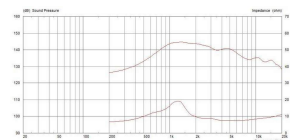
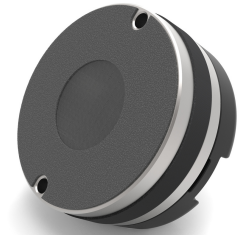
PA-Hornreiber, 35 W, 16 Ω

PA-Hornreiber, 35 W, 16 Ω

- Sehr kompaktes Design für mobile Anwendungen
- Einteilige Polyamidfilm-Membran und -Sicke
- Empfohlene Trennfrequenz 2000 Hz (12 dB/Okt.)
- 2-Loch-Schrauben-Montage
- Auch als 8- Ω -Version (CDX1-1412/8) verfügbar

Herstellerinformation
Celestion International Ltd
Claydon Business Park, Great Blakenham,
Ipswich
Suffolk IP6 0NL
Vereinigtes Königreich
info@celestion.com

Importeur
MONACOR INTERNATIONAL GmbH & Co. KG
Zum Falsch 36
28307 Bremen
Deutschland
info@monacor.de



CDX1-1412/16

Technische Daten:

EAN-Code	739894648240
Nettogewicht	0,332 kg
Impedanz (Z)	16 Ω
Übertragungstechnik	Kabel
Frequenzbereich	1500-20000 Hz
Resonanzfrequenz (f_s)	-
Empf. Trennfreq. (f_{max.}) (12 dB/Okt.)	2000 Hz
Nennbelastbarkeit (RMS)	35 W
Musikbelastbarkeit (MAX)	70 W
Kennschalldruck	106 dB/W/m
Max. Nennschalldruck	-
Maximale Spannung	-
Abstrahlwinkel horizontal	-
Abstrahlwinkel vertikal	-
Nachgiebigkeit (C_{ms})	-
Bewegte Masse (M_{ms})	-
Mechanische Güte (Q_{ms})	-
Elektrische Güte (Q_{es})	-
Gesamtgüte (Q_{ts})	-
Äquivalentvolumen (V_{as})	-
Gleichstromwiderst. (R_e)	-
Kraftfaktor (BxL)	-
Schwingspulenind. (L_e)	-
Schwingspulendurchm.	Ø 35 mm
Schwingspulenwick.-Höhe	
Schwingspulenmaterial	kupferbeschichteter Aluminium-Flachdraht
Schwingspulenträger	Polyimide
Lineare Auslenkung (X_{MAX})	-
Eff. Membranfläche (S_d)	-
Austrittsöffnung	Ø 25 mm
Magnetgewicht	-
Magnetdurchmesser	-
Einbauöffnung	je nach Horn
Einbautiefe	je nach Horn
Lochkreisdurchmesser	Ø 52 mm (2-Loch)
Lochabstand X	-
Lochabstand Y	-
Abmessungen	Ø 60 mm x 34,5 mm
Außendurchmesser	Ø 60 mm
Breite	Ø 60 mm
Höhe	Ø 60 mm
Tiefe	34,5 mm
Farbe	Schwarz/Silber
Schutzart	-
Zul. Einsatztemperatur	0-40 °C
Gewicht	0,33 kg
Verpackungseinheit	1
Lautsprechertyp	1"
Verpackungsmaße (B x H x L)	0,085 x 0,06 x 0,085 m
Bruttogewicht	0,334 kg
Nettogewicht	0,332 kg
Niederohm	1