

**ATT-325ST**

Bestellnummer: 171430

 Bruttopreis (EVP): CHF **129.00**
**Stereo-Lautstärksteller**
**Stereo-Lautstärksteller**

in hochwertiger Übertrager-Technik

- 4-Ω-Verstärkereingang und 4-Ω-Lautsprecherausgang
- Nennbelastbarkeit 25 W pro Kanal
- Abschwächung in 10 Stufen, Stufe 0 ist AUS
- Frontplatte und Knopf aus schneeweißem Kunststoff
- Aufputzmontage mit passendem, optional erhältlichem Gehäuse ATT-300

## Herstellerinformation

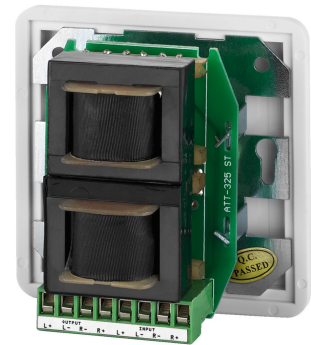
 MONACOR INTERNATIONAL GmbH & Co. KG  
 Zum Falsch 36  
 28307 Bremen  
 Deutschland  
 info@monacor.de

## Sicherheits- und Warnhinweise

Verwenden Sie das Gerät nur im Innenbereich und schützen Sie es vor Tropf- und Spritzwasser, hoher Luftfeuchtigkeit und Hitze (zulässiger Einsatztemperaturbereich 0 - 40 °C).

Soll das Gerät endgültig aus dem Betrieb genommen werden, übergeben Sie es zur umweltgerechten Entsorgung einem örtlichen Recyclingbetrieb.

Der Regler passt nicht in EDIZIOdue Armaturen.


**Empfohlenes Zubehör**

ATT-300	Aufputz AP-Gehäuse 83x83x51mm
SPC-515/SW	LS-Kabel 100m 2x1.5mm schwarz HIGHLY FLEXIBLE
SPC-515/WS	LS-Kabel 100m 2x1.5mm weiss HIGHLY FLEXIBLE
SPC-515CA	LS-Kabel 100m 2x1.5mm schwarz ECONOMY QUALITY
SPC-525/SW	LS-Kabel 100m 2x2.5mm schwarz HIGHLY FLEXIBLE
SPC-525CA	LS-Kabel 100m 2x2.5mm schwarz ECONOMY QUALITY
ZNK2/9	Lautsprecherkabel 2x2,5 mm <sup>2</sup> , Ges.durchm.8mm
ZNK2/65FRNC	Lautsprecherkabel 2x1.5mm <sup>2</sup> , 100 Volt, Meterware
ZNKCT7662700	Lautsprecherkabel 2x2.5mm <sup>2</sup> , d:8mm halogenfrei

**Technische Daten:**

<b>EAN-Code</b>	4007754179903
<b>Nettogewicht</b>	0,277 kg
<b>Art</b>	ELA-Einbau-Lautstärksteller
<b>Frequenzbereich</b>	20-20000 Hz
<b>Nennbelastbarkeit</b>	25 W
<b>Pflichtempfang</b>	-
<b>Abmessungen</b>	80 x 80 x 73 mm
<b>Einbautiefe</b>	50 mm
<b>Gewicht</b>	277 g
<b>Aufputzgehäuse</b>	ATT-300