

ATT-312PEU

Bestellnummer: 171380

 Bruttopreis (EVP): CHF **53.00**
ELA-Einbau-Lautstärksteller mit 24-V-Pflichtempfangsrelais, 12 W
ELA-Einbau-Lautstärksteller mit 24-V-Pflichtempfangsrelais

- Nennbelastbarkeit 12 W
- Abschwächung in 10 Stufen. Stufe 0 ist AUS
- Für 100-V-Übertragungstechnik
- Frontplatte und Knopf aus schneeweißem Kunststoff
- Unterputzmontage in gängigen 65er-Schalterdosen
- Aufputzmontage mit passendem, optional erhältlichem Gehäuse ATT-300
- Schraub-Steck-Anschluss

Herstellerinformation

MONACOR INTERNATIONAL GmbH & Co. KG

 Zum Falsch 36
 28307 Bremen
 Deutschland
 info@monacor.de

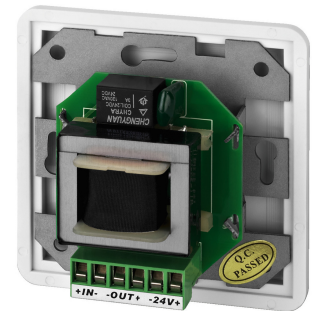
Sicherheits- und Warnhinweise

Im Betrieb liegt berührungsfähige Spannung bis 100 V an den Anschlusskabeln an. Die Installation darf nur durch Fachpersonal erfolgen. Achten Sie auf die richtige Leistungsanpassung. Eine Überlastung führt zur Beschädigung der Verstärker-Endstufe und des Lautstärkstellers!

Verwenden Sie das Gerät nur im Innenbereich und schützen Sie es vor Tropf- und Spritzwasser, hoher Luftfeuchtigkeit und Hitze (zulässiger Einsatztemperaturbereich 0 - 40 °C).

Soll das Gerät endgültig aus dem Betrieb genommen werden, übergeben Sie es zur umweltgerechten Entsorgung einem örtlichen Recyclingbetrieb.

Der Regler passt nicht in EDIZIOdue Armaturen.


Empfohlenes Zubehör

ATT-300	Aufputz AP-Gehäuse 83x83x51mm
ATT-300C	Unterputz UP-Gehäuse 91x 91x52mm
SPC-515/SW	LS-Kabel 100m 2x1.5mm schwarz HIGHLY FLEXIBLE
SPC-515/WS	LS-Kabel 100m 2x1.5mm weiss HIGHLY FLEXIBLE
SPC-515CA	LS-Kabel 100m 2x1.5mm schwarz ECONOMY QUALITY
SPC-525/SW	LS-Kabel 100m 2x2.5mm schwarz HIGHLY FLEXIBLE
SPC-525CA	LS-Kabel 100m 2x2.5mm schwarz ECONOMY QUALITY
ZNK2/9	Lautsprecherkabel 2x2,5 mm ² , Ges.durchm.8mm
ZNK2/65FRNC	Lautsprecherkabel 2x1.5mm ² , 100 Volt, Meterware
ZNKCT7662700	Lautsprecherkabel 2x2.5mm ² , d:8mm halogenfrei

Technische Daten:

EAN-Code	4007754179842
Nettogewicht	0,168 kg
Art	ELA-Einbau-Lautstärksteller
Frequenzbereich	50-18000 Hz
Nennbelastbarkeit	12 W
Pflichtempfang	ja
Abmessungen	80 x 80 x 67 mm
Einbautiefe	45 mm
Gewicht	168 g
Aufputzgehäuse	ATT-300