

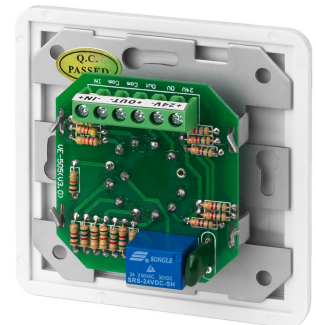
ATT-306PEU

Bestellnummer: 173690

 Bruttopreis (EVP): CHF **45.00**
ELA-Einbau-Lautstärksteller mit 24-V-Pflichtempfangsrelais, 6 W
ELA-Einbau-Lautstärksteller mit 24-V-Pflichtempfangsrelais

- Nennbelastbarkeit 6 W
- Abschwächung in 10 Stufen. Stufe 0 ist AUS
- Für 100-V-Übertragungstechnik
- Frontplatte und Knopf aus schneeweißem Kunststoff
- Unterputzmontage in gängigen 65er-Schalterdosen
- Aufputzmontage mit passendem, optional erhältlichem Gehäuse ATT-300
- Schraub-Steck-Anschluss

Der Regler passt nicht in EDIZIOdue Armaturen.


Empfohlenes Zubehör

ATT-300	Aufputz AP-Gehäuse 83x83x51mm
ATT-300C	Unterputz UP-Gehäuse 91x 91x52mm
SPC-515/SW	LS-Kabel 100m 2x1.5mm schwarz HIGHLY FLEXIBLE
SPC-515/WS	LS-Kabel 100m 2x1.5mm weiss HIGHLY FLEXIBLE
SPC-515CA	LS-Kabel 100m 2x1.5mm schwarz ECONOMY QUALITY
SPC-525/SW	LS-Kabel 100m 2x2.5mm schwarz HIGHLY FLEXIBLE
SPC-525CA	LS-Kabel 100m 2x2.5mm schwarz ECONOMY QUALITY
ZNK2/9	Lautsprecherkabel 2x2,5 mm ² , Ges.durchm.8mm
ZNK2/65FRNC	Lausprecherkabel 2x1.5mm ² , 100 Volt, Meterware
ZNKCT7662700	Lausprecherkabel 2x2.5mm ² , d:8mm halogenfrei
	Lausprecherkabel 2x2.5mm ² , d:8mm halogenfrei

Technische Daten:

EAN-Code	4007754228489
Nettogewicht	0,097 kg
Art	ELA-Einbau-Lautstärksteller
Frequenzbereich	50-18000 Hz
Nennbelastbarkeit	6 W
Pflichtempfang	ja
Abmessungen	80 x 80 x 67 mm
Einbautiefe	45 mm
Gewicht	97 g
Aufputzgehäuse	ATT-300