

ATT-250/WS

Bestellnummer: 170590

 Bruttopreis (EVP): CHF **69.00**
ELA-Einbau-Lautstärksteller, 50 W
ELA-Einbau-Lautstärksteller

- Nennbelastbarkeit 50 W
- Abschwächung in 10 Stufen, Stufe 0 ist AUS
- Audio-Transformator für 100-V-Übertragungstechnik
- Frontplatte und Knopf aus weißem Kunststoff
- Unterputzmontage, Aufputzmontage mit passenden, optional erhältlichem Einbaugehäuse ATT-200

Herstellerinformation
 MONACOR INTERNATIONAL GmbH & Co. KG
 Zum Falsch 36
 28307 Bremen
 Deutschland
 info@monacor.de

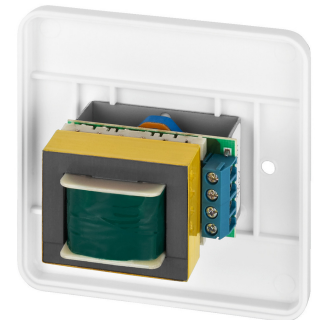
Sicherheits- und Warnhinweise

Im Betrieb liegt berührungsgefährliche Spannung bis 100 V an den Anschlusskabeln an. Die Installation darf nur durch Fachpersonal erfolgen. Achten Sie auf die richtige Leistungsanpassung. Eine Überlastung führt zur Beschädigung der Verstärker-Endstufe und des Lautstärkstellers!

Verwenden Sie das Gerät nur im Innenbereich und schützen Sie es vor Tropf- und Spritzwasser, hoher Luftfeuchtigkeit und Hitze (zulässiger Einsatztemperaturbereich 0 - 40 °C).

Soll das Gerät endgültig aus dem Betrieb genommen werden, übergeben Sie es zur umweltgerechten Entsorgung einem örtlichen Recyclingbetrieb.

Der Regler passt nicht in EDIZIOdue Armaturen.


Empfohlenes Zubehör

ATT-200 AP-Gehäuse 85x85x51mm

Technische Daten:

EAN-Code	4007754090697
Nettogewicht	0,211 kg
Art	ELA-Einbau-Lautstärksteller
Frequenzbereich	50-18000 Hz
Nennbelastbarkeit	50 W
Pflichtempfang	nein
Abmessungen	85 x 85 x 71 mm
Einbautiefe	42 mm
Gewicht	211 g
Aufputzgehäuse	ATT-200