

ARM-880WP1

Bestellnummer: 173830

Bruttopreis (EVP): CHF **189.40**

Wandmodul

Audio-Matrix-System

Das System ARM-880... von MONACOR ist eine extrem flexible Beschallungslösung für Multiroom-Anwendungen. Es eignet sich ideal für den Einsatz in Hotels, in der Gastronomie, in Konferenzsälen, Schulen, Sport- und Fitness-Centern. Es können 8 verschiedene Audioquellen wie z. B. CD-Player, Sat-Receiver, Radioprogramme auf 8 Ausgangszonen verteilt werden. Dabei ist eine beliebige Zuordnung möglich. Das Kernstück des Systems bildet der Audio-Matrix-Router ARM-880. Für den Betrieb ist für jeweils einen verwendeten Ausgang ein Verstärker nötig. Dies kann eine einzelne Endstufe oder eine aktive Lautsprecherbox sein. Passende Wandmodule ARM-880WP1, ARM-880WP2 und ARM-880WP3 zur Fernsteuerung des ARM-880 bzw. mit zusätzlichen lokalen Eingängen für die jeweilige Zone sind optional erhältlich. Mittels einer Master-Slave-Verbindung besteht die Möglichkeit, die Anlage auf bis zu 32 Ausgangszonen zu erweitern. Anschlüsse für verschiedene Alarmsignale und ein lokales Mikrofon stehen zur Verfügung. Durchsagen können über 2 optionale Kommandomikrofone ARM-880RC mit Zonenauswahl getätigt werden.

Wandmodul
zur Fernbedienung des Audio-Matrix-Routers ARM-880.

- Einsatzzweck: Fernbedienung einer Zone, lokale Einspeisung von Audiosignalen
- 2 Cinch-Buchsen für Line-Signale
- Mikrofonanschluss über NEUTRIK-3-Pol-XLR-Buchse
- Quellenauswahlschalter
- Pegelregler für Line, Mikrofon und Quelle
- 15-V-Phantomspannung
- 7-Segment-LED-Anzeige
- Verbindung zum ARM-880 und Stromversorgung über RJ45-Buchse und Cat-5-Netzwerkkabel, bei Kabellängen über 50 m ist der Betrieb mit einem separaten Netzteil notwendig
- Abmessungen Frontabdeckung: 146 x 86 mm
- Stabiles Metall-Unterputzgehäuse wird mitgeliefert

Herstellerinformation

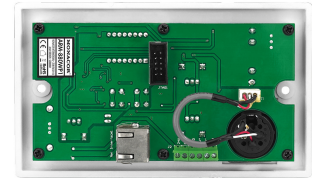
MONACOR INTERNATIONAL GmbH & Co. KG
Zum Falsch 36
28307 Bremen
Deutschland
info@monacor.de

Sicherheits- und Warnhinweise

Verwenden Sie das Gerät nur im Innenbereich und schützen Sie es vor Tropf- und Spritzwasser, hoher Luftfeuchtigkeit und Hitze (zulässiger Einsatztemperaturbereich 0 - 40 °C).

Nehmen Sie das Gerät nicht in Betrieb, wenn sichtbare Schäden am Gerät vorhanden sind, wenn nach einem Sturz oder Ähnlichem der Verdacht auf einen Defekt besteht, wenn Funktionsstörungen auftreten. Geben Sie das Gerät in jedem Fall zur Reparatur in eine Fachwerkstatt.

Soll das Gerät endgültig aus dem Betrieb genommen werden, übergeben Sie es zur umweltgerechten Entsorgung einem örtlichen Recyclingbetrieb.



Empfohlenes Zubehör

ARM-880	Audiomatrix Notfalldurchsage mit Priorität
ARM-880WP2	Wandmodul 1xRJ45
ARM-880RC	Tischmikrofon
ARM-880RCE	Tischmikrofon-Erweiterung

ARM-880WP1

Technische Daten:	
EAN-Code	4007754231717
Nettogewicht	0,375 kg
Art	Wandmodul
Nennwert	-
Typ	Fernbedienung einer Zone
Farbe	Weiß
Material	-
Passend für	ARM-880
Kompatibel mit	-
Stromversorgung	über ARM-880
Zul. Einsatztemperatur	0-40 °C
Abmessungen	146 x 86 x 33 mm
Länge	-
Einbaumaße	-
Gewicht	155 g
Anschlüsse	1 x XLR (Mikrofon), 1 x Cinch L/R (Line), 1 x RJ45
Sonstiges	15-V-Phantomspeisung
Verpackungseinheit	1
Verpackungsmaße (B x H x L)	0,09 x 0,075 x 0,185 m
Bruttogewicht	0,44 kg
Nettogewicht	0,375 kg